

東京建築祭の運営を支えていただくボランティアスタッフを募集しています。

東京建築祭は、東京の魅力的な建築を見学し、楽しむ機会をつくる、東京唯一の大規模建築体験イベント。  
専門性と一般性の垣根を超え、すべての方々が楽しめる「皆の建築祭」を目指しています。

期間中は、特別公開・特別展示とガイドツアー、その他イベントを実施し、暮らしや経済、文化を牽引してきた東京の魅力を再発見する、またとない機会になります。多くの人に東京建築祭を楽しんでもらうために、東京建築祭と一緒に盛り上げていただけるスタッフを広く募集します。建築の知識や経験は必要ありません。さまざまな人たちと建築を通して交流し、東京を楽しみましょう！

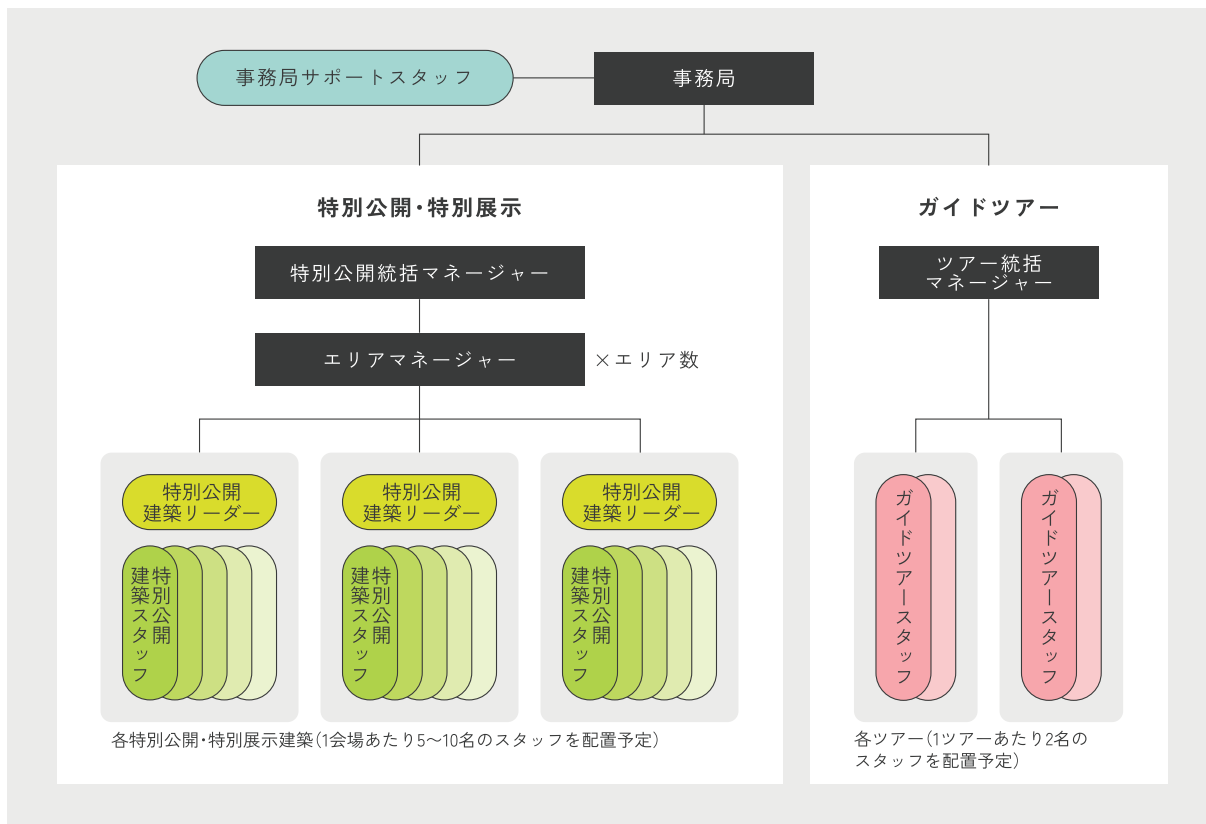
## 募集要項 内容

---

募集タイプ	02
募集スケジュール	02
特別公開建築リーダーの募集	03
特別公開建築スタッフの募集	04
ガイドツアースタッフの募集	05
事務局サポートスタッフの募集	06
申込条件	07
お問い合わせ	07

## 募集タイプ

体制図



下記の4タイプのスタッフを募集しています。

複数タイプの応募も可能です。

応募状況によっては、他のタイプでの活動をお願いする場合がございます。

特別公開建築リーダー	<ul style="list-style-type: none"> <li>● 責任感を持って、特別公開会場の運営に取り組んでいただける方。</li> <li>● 募集人数：40名</li> </ul>
特別公開建築スタッフ	<ul style="list-style-type: none"> <li>● チーム一丸となって、みんなが楽しめる特別公開会場を一緒に作り上げていただける方。</li> <li>● 募集人数：400名</li> </ul>
ガイドツアースタッフ	<ul style="list-style-type: none"> <li>● 参加者やガイドに気を配りながら、スムーズなツアーの進行をサポートしていただける方。</li> <li>● 募集人数：300名</li> </ul>
事務局サポートスタッフ	<ul style="list-style-type: none"> <li>● 東京建築祭を作り上げる準備段階から支えてくださる方。</li> <li>● 募集人数：数十名</li> </ul>

## 特別公開建築リーダーの募集

### 募集概要

- 特別公開とは、普段は公開していない特別な建築空間を、東京建築祭の会期中だけ公開していただくイベントです。かなり貴重な機会のため、多くの参加者が来場します。
- 特別公開会場の運営を、会場規模により5～10名程度のボランティアスタッフで編成するチームで担当します。特別公開リーダーは、各会場がスムーズに運営できるよう、チームを率いる役割を担っていただきます。
- 責任感の強い方、チームをまとめるのが得意な方、これまで他の建築祭でのボランティアスタッフ経験のある方、ご応募お待ちしております。
- 特別公開のリーダーの採用に際しては、面談を実施する予定です。

### 募集人数

40名

### メイン活動日時

5/24 (土)、25 (日) 8:00～17:00 (内1時間休憩) 予定  
(2日間を通して担当していただける方)

### 活動スケジュール

3月下旬～4月頭：面談、シフト決定  
4月上旬：リーダー向け説明会、質問会 (オンライン予定)  
4月下旬～5月上旬：チームスタッフ向け説明会 (オンライン予定)  
5月24日、25日：東京建築祭 特別公開・特別展示 本番

### 当日活動内容

- 会場準備 (オープン前の備品確認、設営など)
- 会場運営 (行列の整理、受付、人数カウント、混雑状況報告、会場案内) のリーダー。
- 会場撤収 (片付け)
- 記録写真の撮影
- エリアマネージャーと連携し、状況報告を行う

### 待遇

2日 20,000円  
交通費の支給はありません

### 応募フォーム



## 特別公開建築スタッフの募集

### 募集概要

- 特別公開とは、普段は公開していない特別な建築空間を、東京建築祭の会期中だけ公開していただくイベントです。かなり貴重な機会のため、多くの参加者が来場します。
- 特別公開会場の運営を、各建築につき5～8名程度のボランティアスタッフで編成するチームで担当します。特別公開スタッフは、リーダーの指示のもと、各会場がスムーズに運営できるよう、チームで連携して会場を担当していただきます。
- 臨機応変に動くのが得意な方、東京建築祭と一緒に作り上げてくださる方を募集します！

### 募集人数

400名

### メイン活動日時

5/24(土)、25(日) 8:00～17:00(内1時間休憩) 予定  
(1日を通して担当していただける方)

### 活動スケジュール

4月中旬：シフト決定  
4月下旬～5月上旬：チームスタッフ向け説明会(オンライン予定)  
5月24日、25日：東京建築祭 特別公開・特別展示 本番

### 当日活動内容

- 会場準備(オープン前の備品確認、設営など)
- 会場運営(行列の整理、受付、人数カウント、混雑状況報告、会場案内)
- 会場撤収(片付け)
- 記録写真の撮影

### 待遇

1日 5,000円  
交通費の支給はありません

### 応募フォーム



## ガイドツアースタッフの募集

---

### 募集概要

- ガイドツアーとは、貴重な建築空間を、専門家や家主に説明いただきながら巡るイベントです。1回のツアーは1.5時間程度。参加者は事前に抽選に当選した20名程度です。(多少の増減あり)
- ガイドツアーの運営は、1ツアーにつき2～3名のボランティアスタッフで担当します。
- 気配りが得意な方、東京建築祭と一緒に作り上げてくださる方を募集します！

### 募集人数

300名

### メイン活動日時

5/17(土)～25(日)の間に開催されるツアー各1.5～2時間程度

### 活動スケジュール

4月中旬：シフト決定  
4月下旬～5月上旬：ガイドツアースタッフ向け説明会(オンライン予定)  
5月17日～25日：東京建築祭 ガイドツアー 本番

### 当日活動内容

- 受付(ツアー開始30分前スタート)
- ツアー同行(ツアー開始の挨拶、交通整理、案内等)
- 記録写真の撮影
- アンケート依頼(ツアー終了後、参加者にアンケートのご協力をお願いします)

### 待遇

1ツアー同行につき 1,000円  
交通費の支給はありません

### 応募フォーム



## 事務局サポートスタッフの募集

---

### 募集概要

- 東京建築祭の会期に向けて、事務局のサポートをしてくださる方を募集します。
- 簡単な事務作業から、ちょっとしたちから仕事まで様々です。
- 単純作業も効率よく、細かい作業を丁寧に進めるのが得意な方、一緒に東京建築祭を作りあげてくださる方を募集します！

### 募集人数

数十名

### メイン活動日時

4月～5月予定。随時メールにてご案内させていただきます。

### 当日活動内容

- ポスターやパンフレットの発送業務（梱包や宛名書きなど）
- 当日備品の準備・仕分け
- クラウドファンディング返礼品の発送業務（梱包や宛名書きなど）
- 本部設営準備
- その他必要に応じてお願いする場合があります。

### 待遇

1日 2,000円

半日 1,000円

交通費の支給はありません

### 応募フォーム



## 募集スケジュール

---

2/1 (土)	募集開始
2/19 (水)	第1回スタッフ募集説明会 (オンライン)
3/5 (水)	第2回スタッフ募集説明会 (オンライン)
3/24 (月)	建築リーダー募集1次締め切り (※人数に満たない場合は追加募集を行う場合があります。)
4/14 (月)	建築スタッフ、ツアースタッフ募集1次締め切り (※人数に満たない場合は追加募集を行う場合があります。)

## 申込条件

---

- 東京建築祭の活動に興味と理解があり、積極的に参加いただける。
- 下記の連絡ツールの使用に同意いただける。

・メール (ボランティアスタッフ用メーリングリストに登録させていただきます)  
・携帯電話 (活動当日の緊急連絡などの目的で使用する場合があります。通話料などは自己負担になります)  
・LINEのオープンチャット (スタッフ間の連絡に使用します)  
※そのほか、必要に応じて別途コミュニケーションツールを導入する場合があります。

- 日本語でのコミュニケーションが可能であること。
- 18歳以上であること。
- 活動にあたり、法令の遵守及び事務局の指示や連絡事項などを遵守できる。
- 運営にふさわしくない応募や活動には、登録や参加をお断りすることがあります。

## お問い合わせ

---

何かございましたら下記フォームよりお問い合わせください。

- シフトの希望日を変更したい
- ボランティアに参加できなくなった etc

問い合わせフォーム

